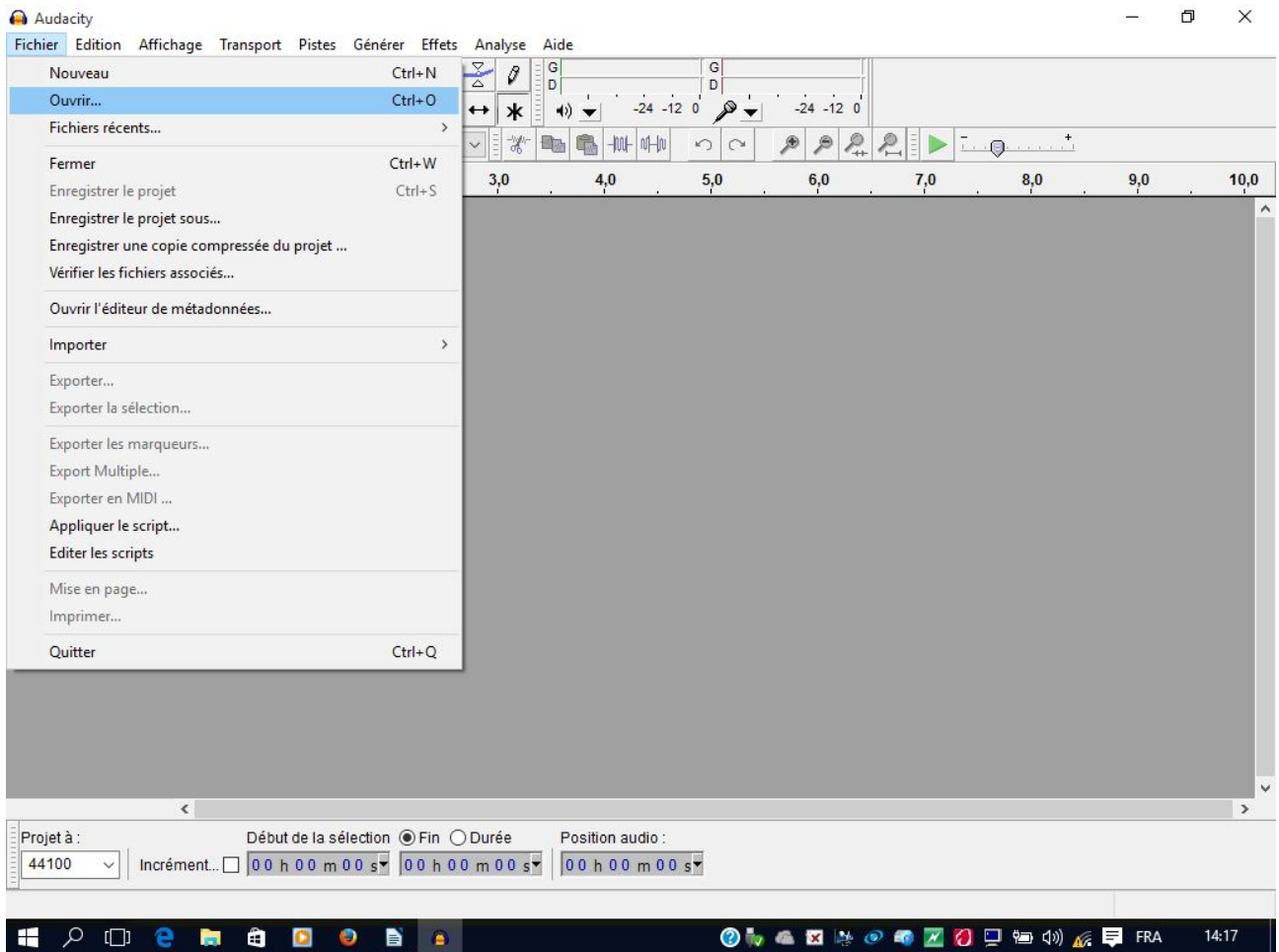
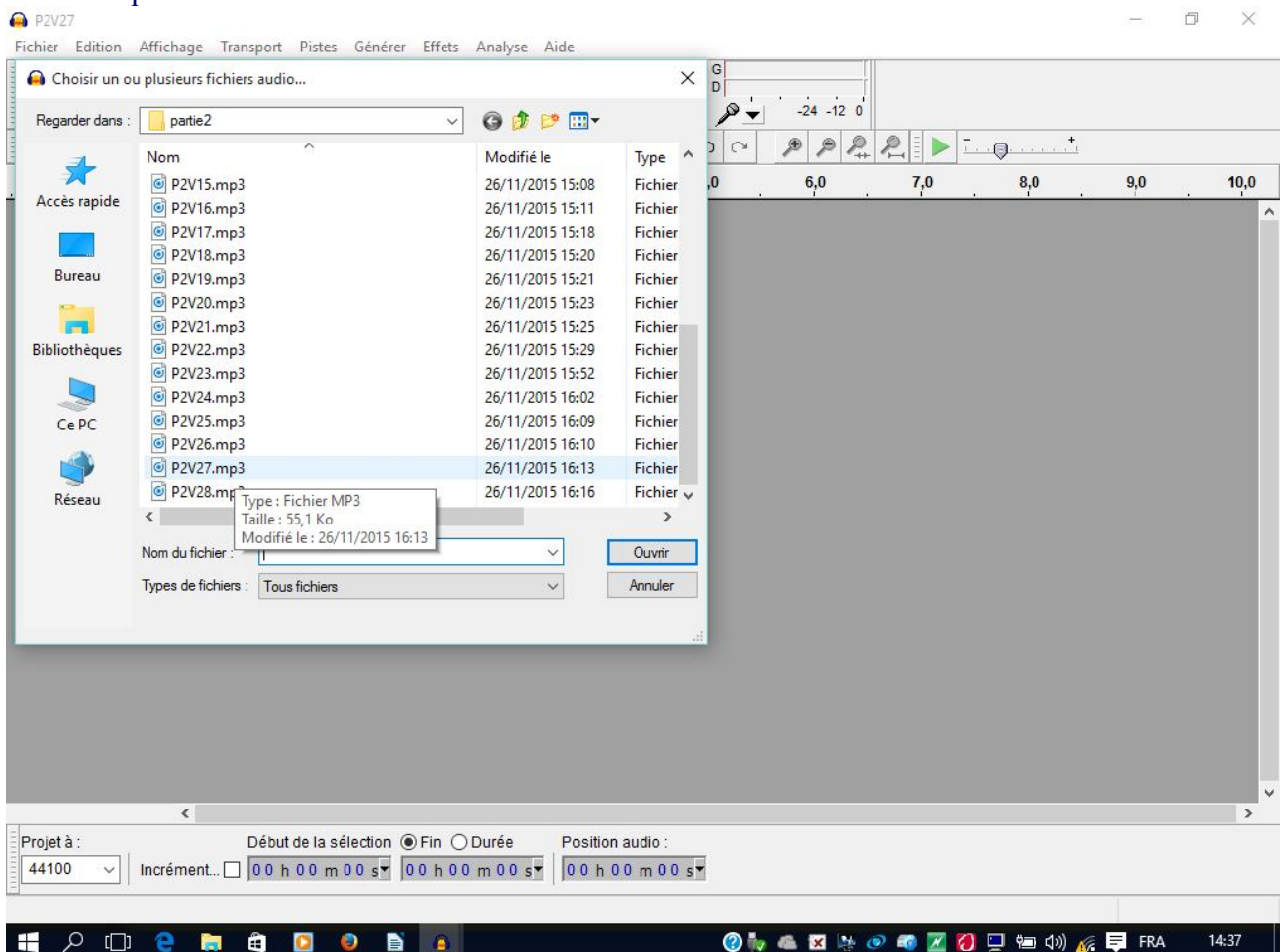


# LES ECHOS

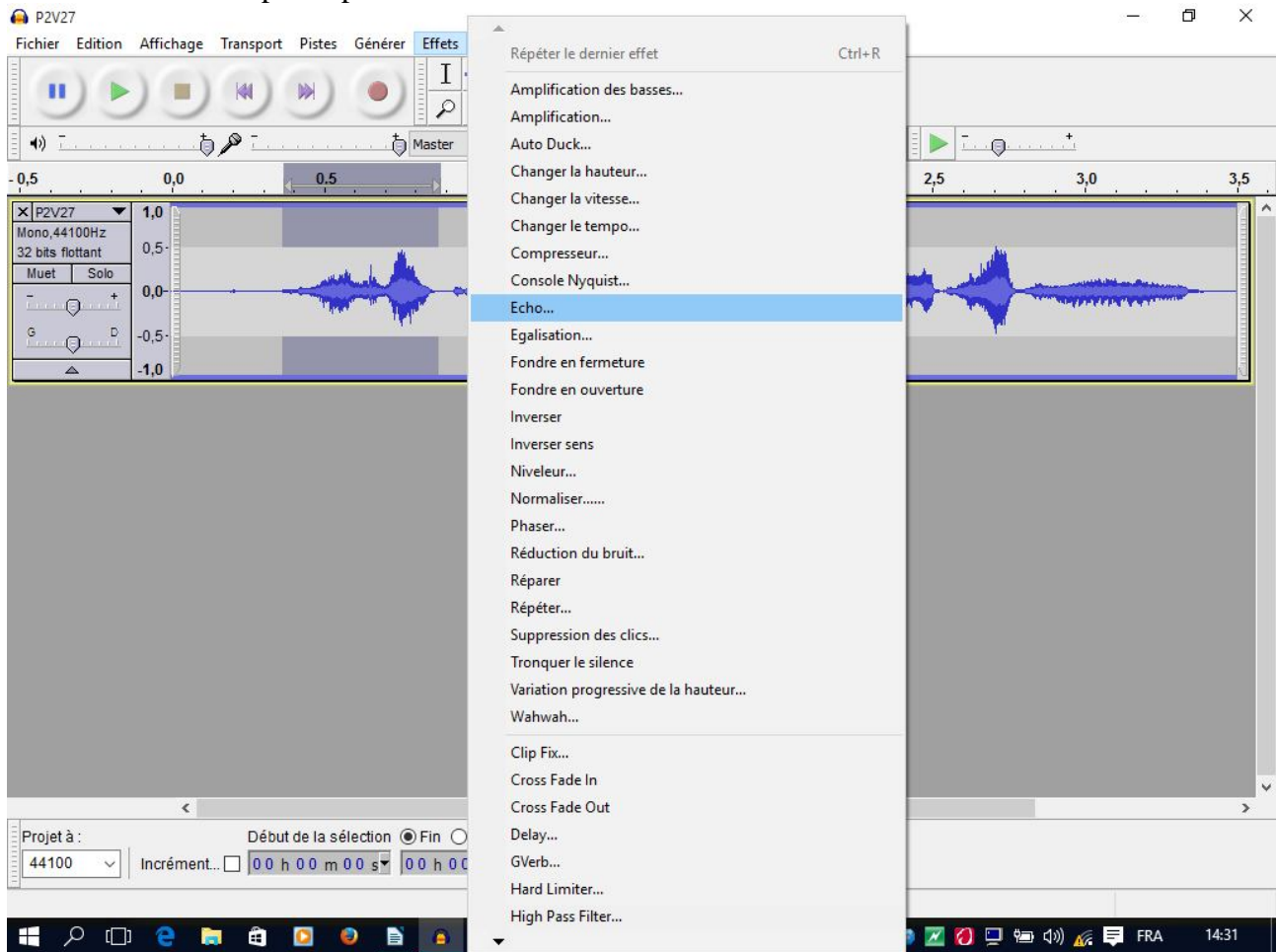


Il faut cliquer sur → fichier → ouvrir.

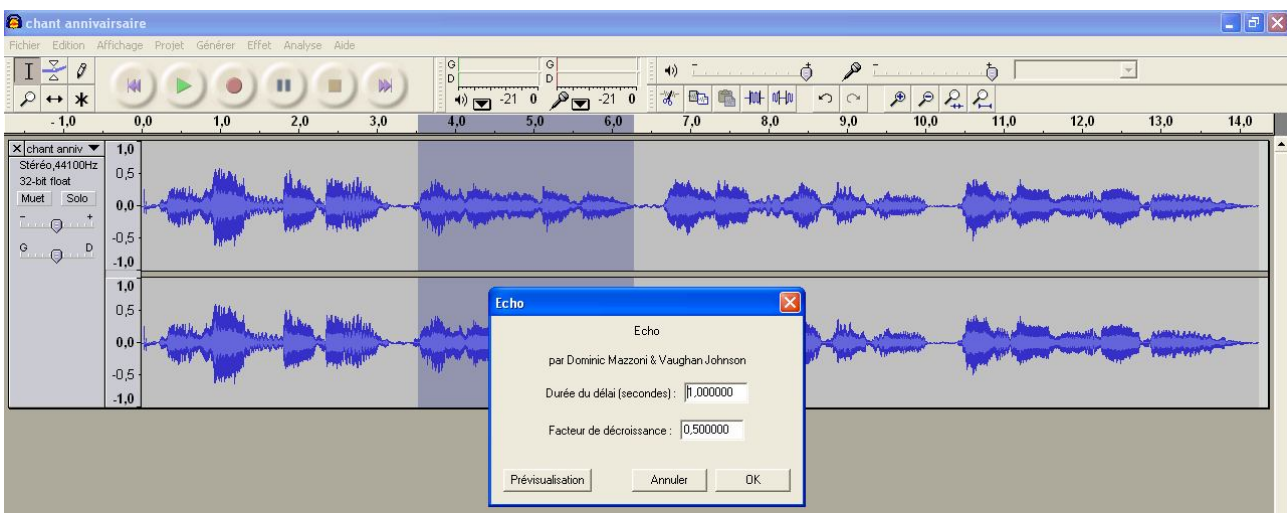


Choisir le son.

Puis sélectionner la partie pour l'écho.



Cliquer sur → effet → écho



Une petite fenêtre s'ouvre c'est pour régler l'intensité de l'écho :

Durée du délai (en secondes) : 1,000000.

Facteur de décroissance : 0,500000.

Et on clique sur "prévisualisation". Si ça nous convient on met "OK" .